



**Projekts “Inovātīva un iekļaujoša pārvaldība sabiedrības
iesaistes, uzticības, komunikācijas veicināšanai”**

Vai populistu palika mājās?

Jānis Ikstens

Kas ir populisms?

- Morāli pārākās tautas pretnostatījums korumpētai elitei
- Aicinājums paplašināt tiešās demokrātijas izmantošanu

Populisms 2018

- KPV LV: 16 vietas
- JKP: 16 vietas

Populisms 2022

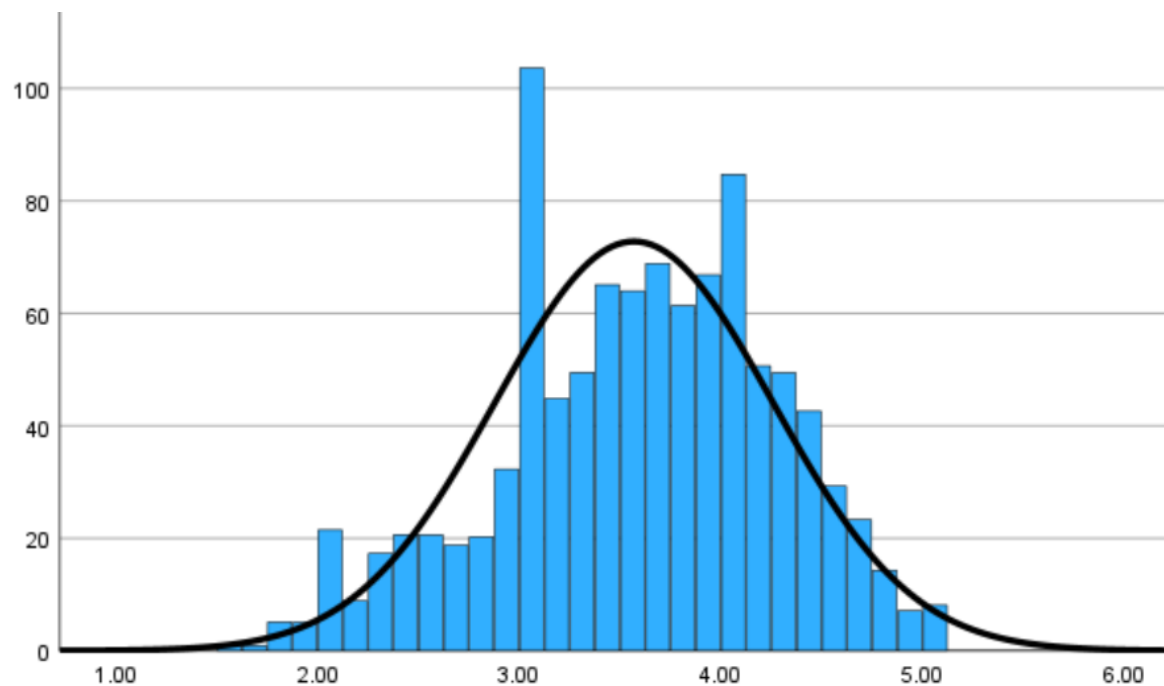
- Stabilitātei!: 11 vietas
- Latvija pirmajā vietā: 9 vietas

Vai populistu mazāk piedalījās vēlēšanās?

Populisma indekss

- Deviņi CSES jautājumi (Kronbaha alfa = 0.798)
- Kumulatīvs indekss katram respondentam

Populisma indeksa vērtību sadalījums

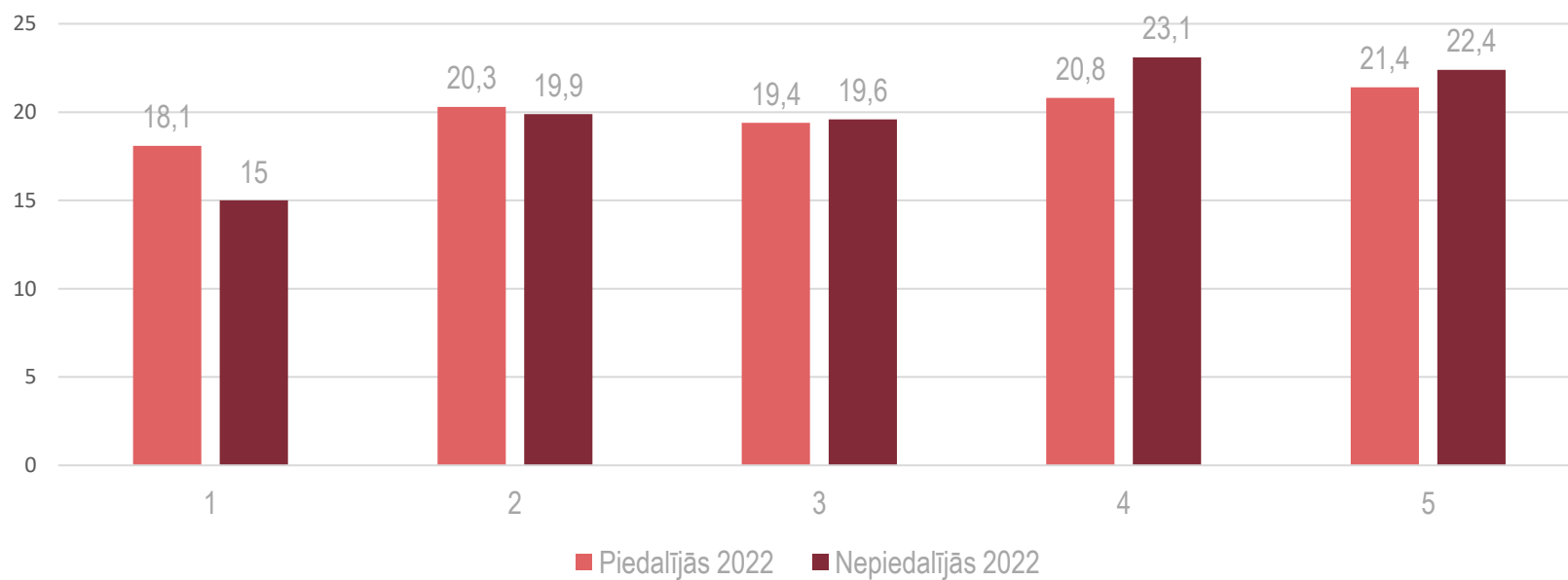


Bāze: N=1005

Populistu līdzdalība 2022

Chi-sq: 1.719; sig.0.787

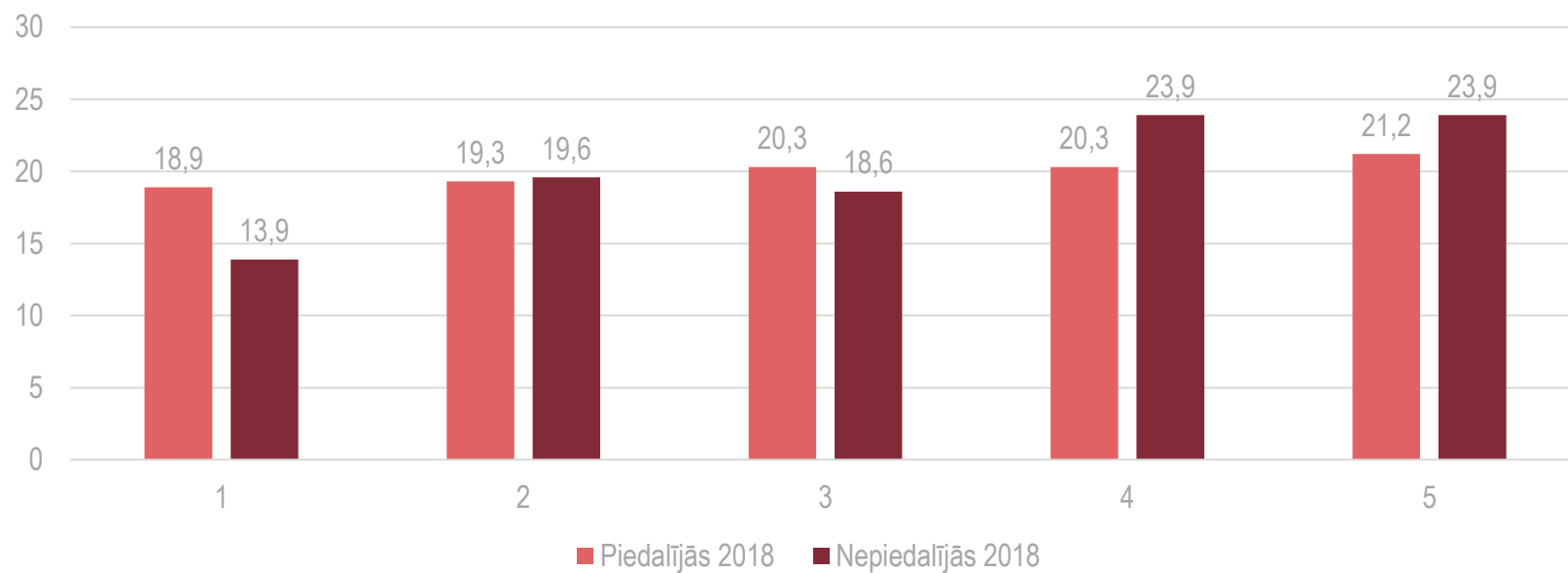
Populisma indekss un līdzdalība Saeimas vēlēšanās 2022



Populistu līdzdalība 2018

Chi-sq: 4.881; sig.0.300

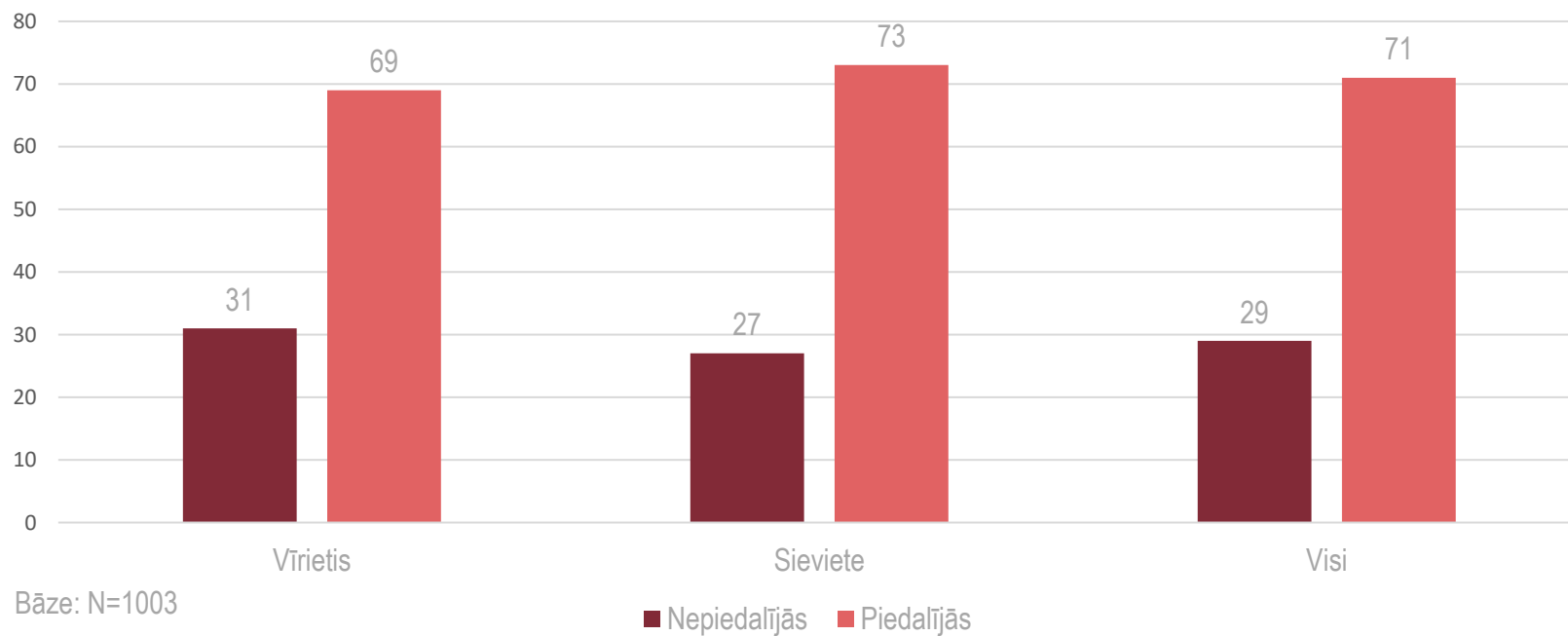
Populisma indekss un līdzdalība Saeimas vēlēšanās 2018



Kas tomēr palika mājās?

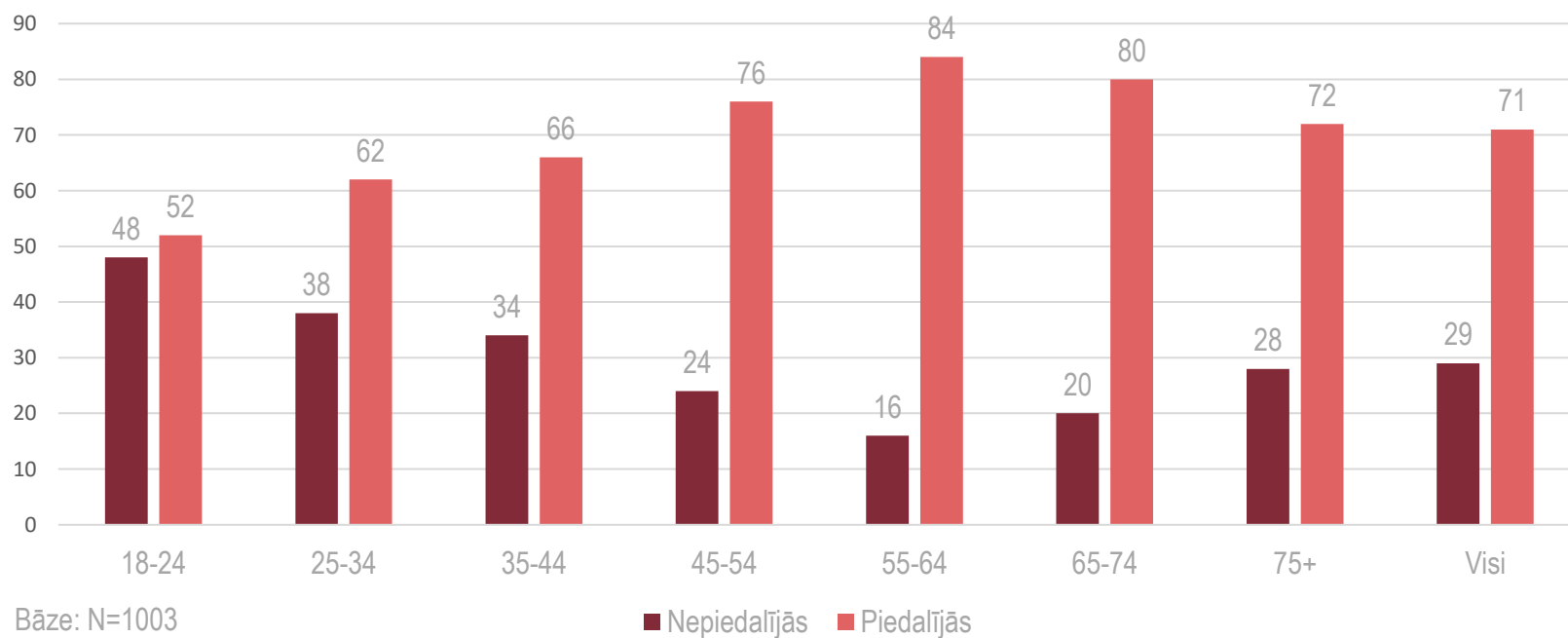
Sociāli demogrāfiskie faktori - dzimums

Chi-sq: 1.828; sig.0.176



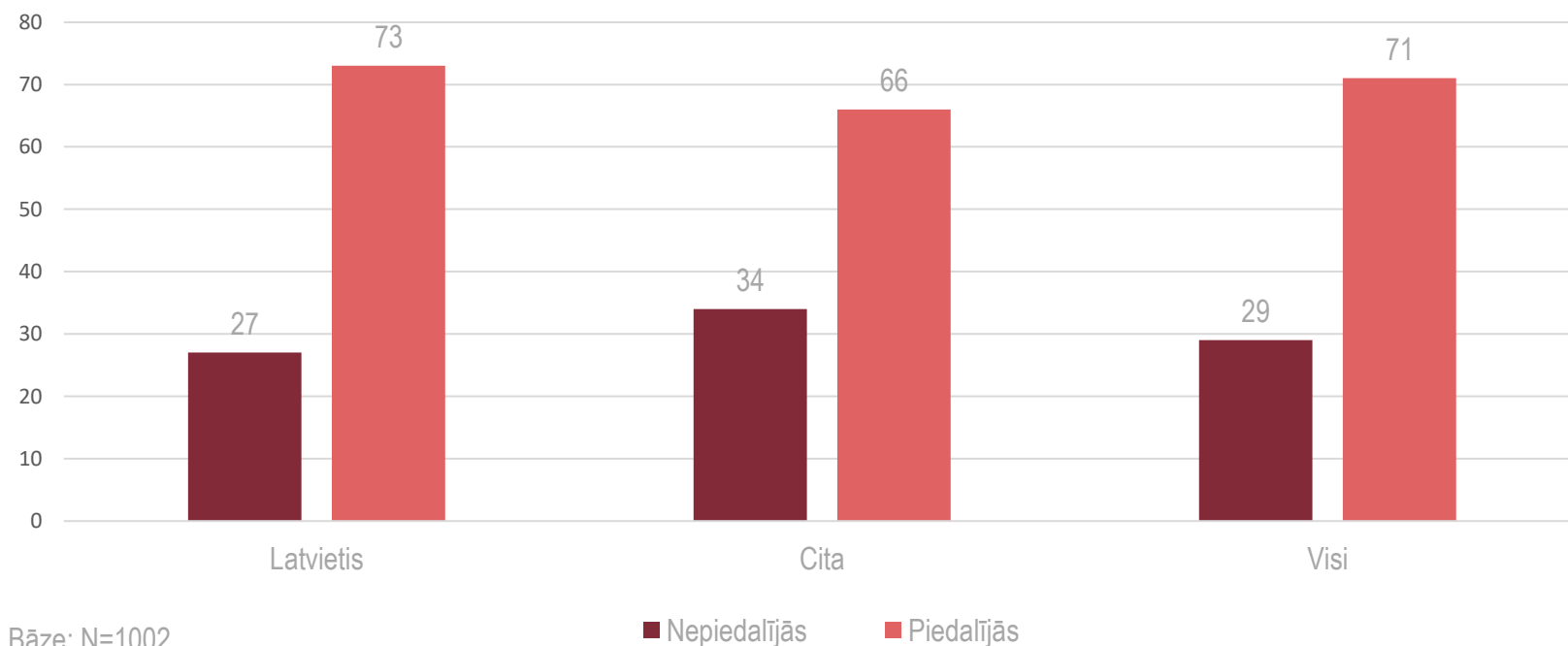
Sociāli demogrāfiskie faktori - vecums

Chi-sq: 42.895; sig.0.001



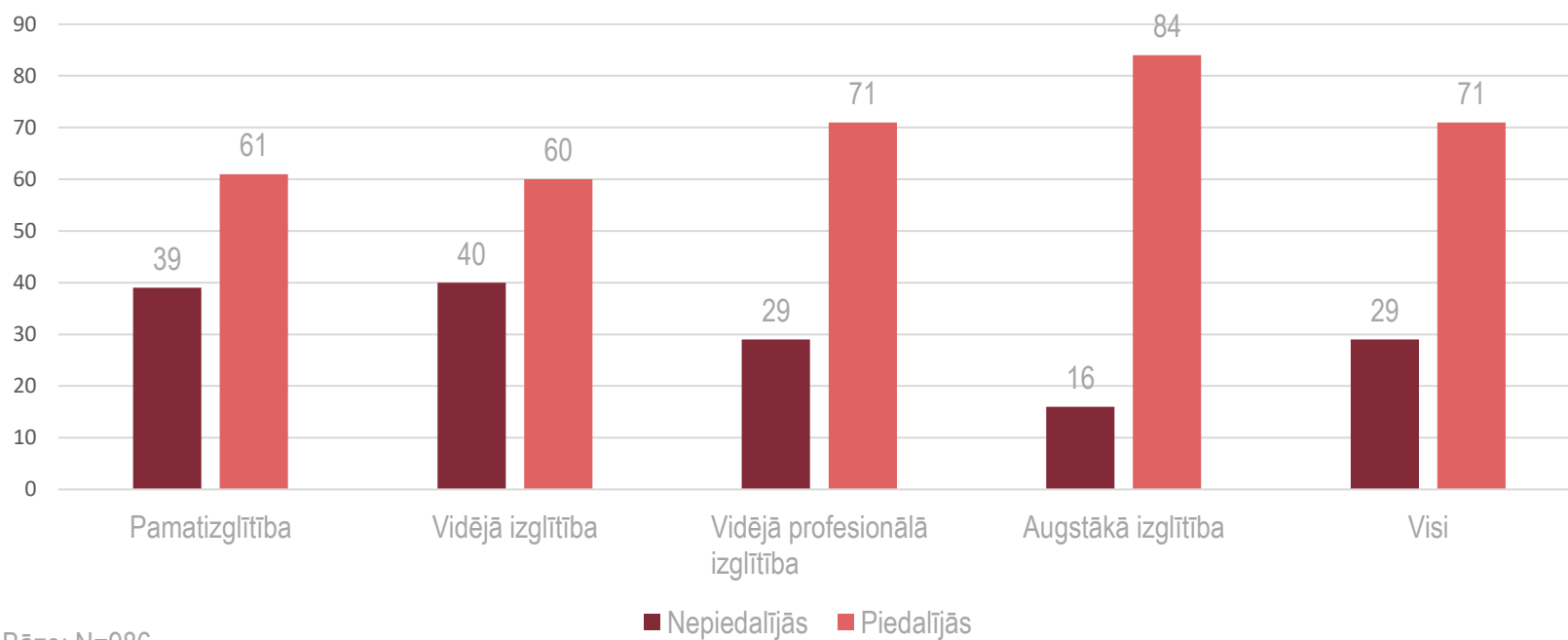
Sociāli demogrāfiskie faktori - tautība

Chi-sq: 5.068; sig.0.024



Sociāli demogrāfiskie faktori - izglītība

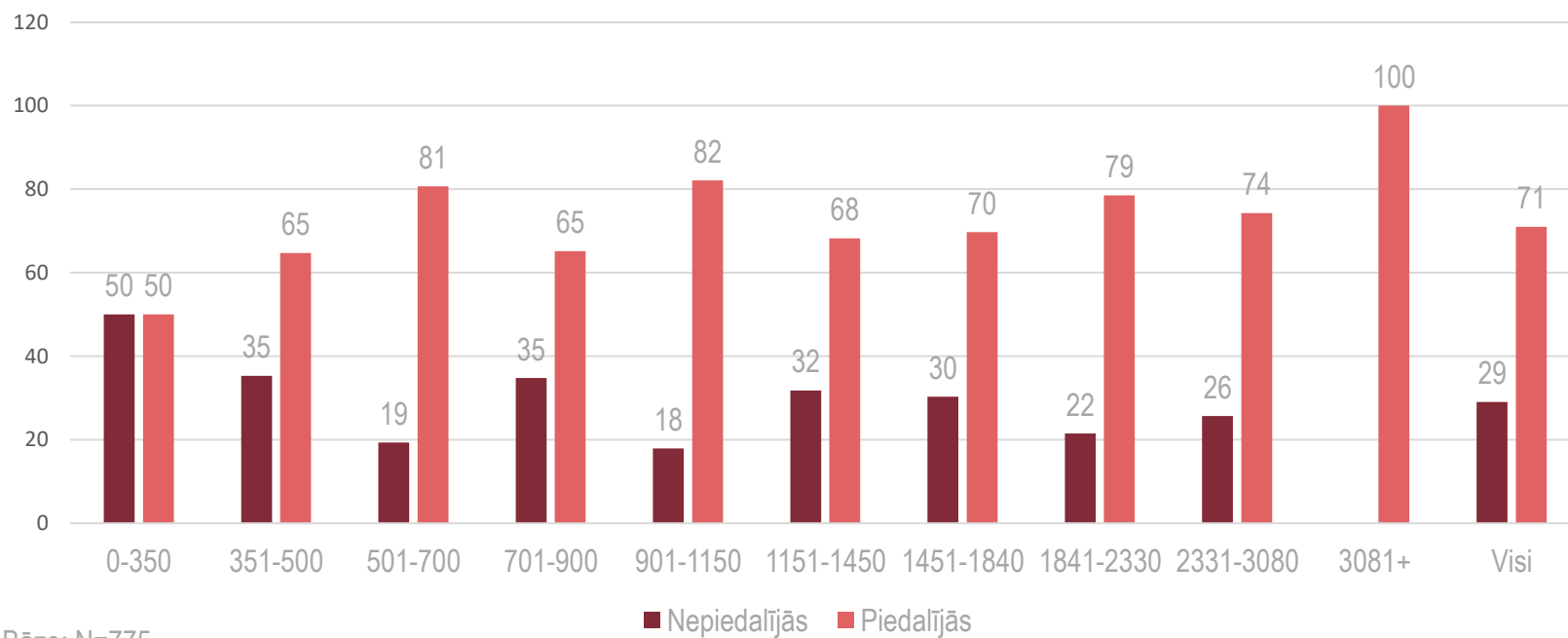
Chi-sq: 46.703; sig.0.001



Bāze: N=986

Sociāli demogrāfiskie faktori - ienākumi

Chi-sq: 32.973; sig.0.001



Bāze: N=775

Sociāli demogrāfiskie faktori vienā modelī

	B	Sig.	Exp(B)
Sieviete	.054	.754	1.053
Vecums	.031	.001	1.031
Latvietis	.257	.217	1.227
Izglītība	.364	.001	1.438
Ienākumi decilēs	.142	.001	1.153
Naturaliz_pilsonis	-.023	.922	.977

Ideoloģiskais modelis

	B	Sig.	Exp(B)
Ekonomiski labējie	0.135	.010	1.144
Latviešu intereses	0.061	.136	1.062
Liberālie	-0.017	.738	.983

Īstermiņa faktori vienā modelī

	B	Sig.	Exp(B)
retro_socio	-.005	.968	.995
retro_ego	.127	.349	1.136
Kariņa valdības vērtējums	.279	.097	1.321
Kampaņas sīvums	.095	.487	1.100
Apmierinātība ar demokrātiju	.304	.079	1.356

Līdzdalības prakšu modelis

	B	Sig.	Exp(B)
Līdzdalības indekss	0.201	0.001	1.222
Iespējas piedalīties politikā_L1	-0.017	0.859	0.983
LV vēl. sistēma taisnīga	0.149	0.125	1.160
Man svarīgais iekļauts partiju programmās	0.227	0.028	1.254
Nav vienalga, par kuru partiju balsot	0.555	0.000	1.743

Secinājumi

- Populismam nebija statistiski nozīmīgas ietekmes uz līdzdalību
- Ilgtermiņa faktori:
 - Vecums
 - Izglītība
 - Ienākumi
 - Interese par politiku
- Ideoloģiskais pozicionējums
 - Labēji ekonomiskie uzskati (pašnovērtējums)
- Īstermiņa faktori - statistiski nenožīmīgi
- Līdzdalības prakšu/pieredzes faktori:
 - Nav vienaldzības pret vēlēšanu iznākumu
 - Pārlicība par savu interešu pārstāvētību
 - Daudzveidīgāka līdzdalības pieredze

Ieteikumi

- Stiprināt pilsoņu sajūtu, ka valsts attīstās pareizajā virzienā
- Stiprināt pilsoņu sajūtu, ka politiķi risina vidusmēra iedzīvotājam aktuālas problēmas un darbojas sabiedrības interesēs
- Stiprināt pilsoņu sajūtu, ka pastāv vairākas dzīvotspējīgas rīcībpolitikas alternatīvas un to iedzīvināšana ir atkarīga no vēlēšanu rezultātiem
- Mazināt iedzīvotāju ienākumu atšķirības
- Paplašināt sociālo zinātņu apguvi vidusskolās
- Pilnveidot jauniešu politiskās līdzdalības iemaņas
- Palielināt vēlēšanu iecirkņu pieejamību (skaits, mobilitāte)



Paldies!